



LOSBERGER DE BOER



Losberger De Boer Kubo Kubisch, gläsern, grün

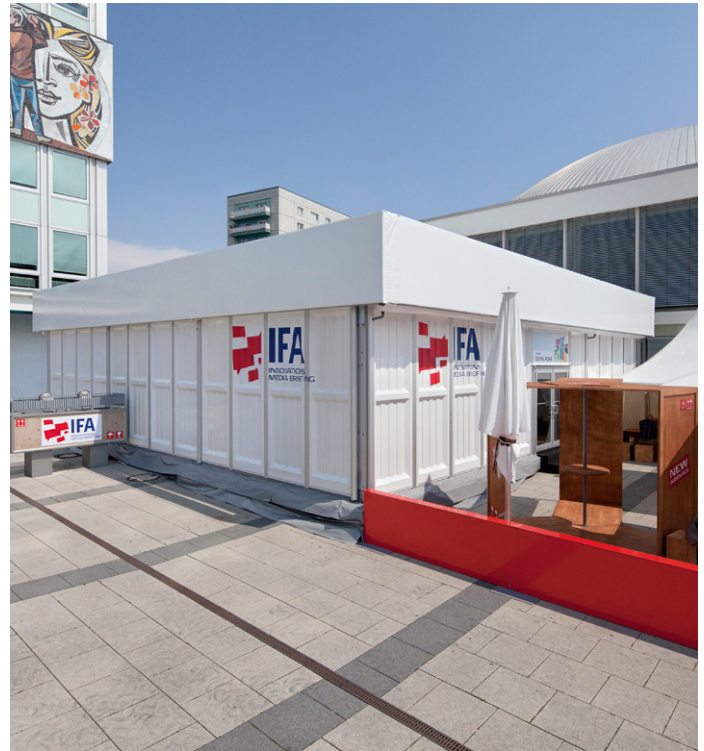
Zukunftsorientierte Technik, Premium-Qualität und die Verwendung nachhaltiger Elemente im Zeltbau: Mit dem Losberger De Boer Kubo wurde ein Designobjekt für den Event- und Messeinsatz geschaffen, das durch seine rechteckige Form, seine Raumhöhe und durch seine großzügigen Gestaltungsflächen an der Aussenfassade für höchsten Aufmerksamkeits- und Imagewert sorgt. In Verbindung mit neu entwickelten, innovativen Systemmodulen zur Verbesserung der Energieeffizienz im Dach- und Wandbereich stehen die Zeichen für diese hochwertige Art von Zeltsystemen auf grün.

- Großvolumiges einstöckiges Event- und Messezelt mit 4 m Seitenhöhe
- Unterschiedliche Fassadenlösungen: Wandelemente aus Kunststoff oder Glas in horizontaler und vertikaler Verlegung
- Umlaufende Attika 1,50 m hoch, dadurch kubusartige Form; Attika auch für Branding nutzbar
- Teilisolierung - Thermo-Dach, Thermo-Wandkassette und Isolierglas möglich
- Vorgesetztes Fassadensystem: Möglichkeit der vollflächigen Fassadengestaltung für Werbebotschaften und Brandings ohne aufwendige Gerüstunterkonstruktion

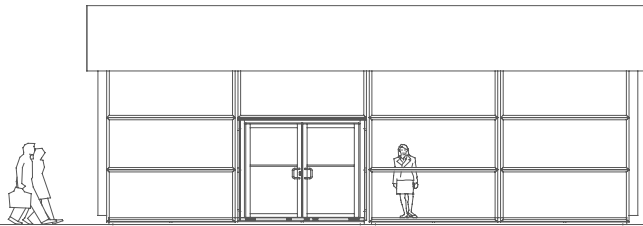


Technische Informationen

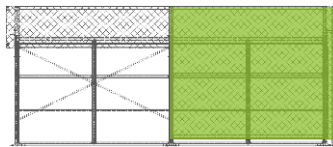
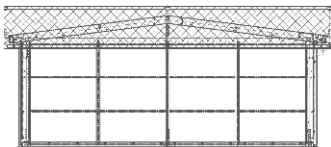
Typ/Dimension	Kubo 10,5/400	Kubo 15,5/400	Kubo 20,5/400
Breite (m)	10,18	15,18	20,18
Traufhöhe (m)	3,86	3,86	3,86
Firsthöhe (m)	4,62	4,93	5,24
Lichtes Maß Traufe (m)	3,53	3,53	3,53
Lichtes Maß First (m)	4,14	4,45	4,76
Höhe Attika (m)	1,48	1,48	2,45
Gesamthöhe	4,95	4,95	5,92
Dachneigung	7°	7°	7°
Giebeleinteilung (m)	5,09/5,09	5,09/5,00	5,09/5,00
Binderabstand (m)	5,00	5,00	5,00
Längstes Bauteil (m)	5,80	8,30	10,83
Binderprofil (mm)	300 x 120	300 x 120	300 x 120
Min, Aufstelllänge (m)	10,00	15,00	20,00



Bodenverankerung: Stahlanker, max. Aufstelllänge: beliebig in Hallenlängsrichtung, Schneelast: keine (möglich auf Anfrage), Windlast nach EN 13782, lichte Maße ab Oberkante Fußboden.



■ Beispiel Losberger De Boer Kubo 10 x 10 m mit horizontalen Glaselementen und Fassadensystem



Energieeffizienz

Kubo wird ausschließlich mit Thermo-Dachplane angeboten. Die in Membrantechnik produzierte, zweilagige Dachbekleidung besitzt durch die druckwächterregulierten Luftpolster höhere Wärmedämmeigenschaften. Kondenswasser auf der Unterseite der Dachplane wird verhindert. Horizontale, bodentiefe Fensterelemente bieten maximale Transparenz bei hoher energetischer Qualität durch den Einsatz von Wärmeschutzverglasung. Darüber hinaus sorgen horizontale Thermo-Wandkassetten in filigraner Optik für bessere Wärmedämmeigenschaften. Je nach Anforderung können selbstverständlich auch herkömmliche vertikale Wandelemente aus Kunststoff oder Glas als Fassadenlösung gewählt werden.

Speziell für Brandings und Werbebotschaften bietet Kubo großzügige Gestaltungsflächen mit einem vorgesetzten Fassadensystem, welches in das vorhandene Losberger De Boer Zeltsystem integriert wurde und keine separate, aufwendige Gerüstunterkonstruktion benötigt. Durch die einzusetzenden Fassadenbanner können Veranstalter und Unternehmen ihren Kubo eindrucksvoll im individuellen Corporate Design gestalten.

Bieri

Losberger GmbH
 Fürfeld · Gottlieb-Daimler-Ring 14
 74906 Bad Rappenau
 Telefon: +49 7066 980-0
 Telefax: +49 7066 980-232
 E-Mail: losberger@losbergerdeboer.com
 www.losbergerdeboer.com
 Losberger De Boer Gruppe

